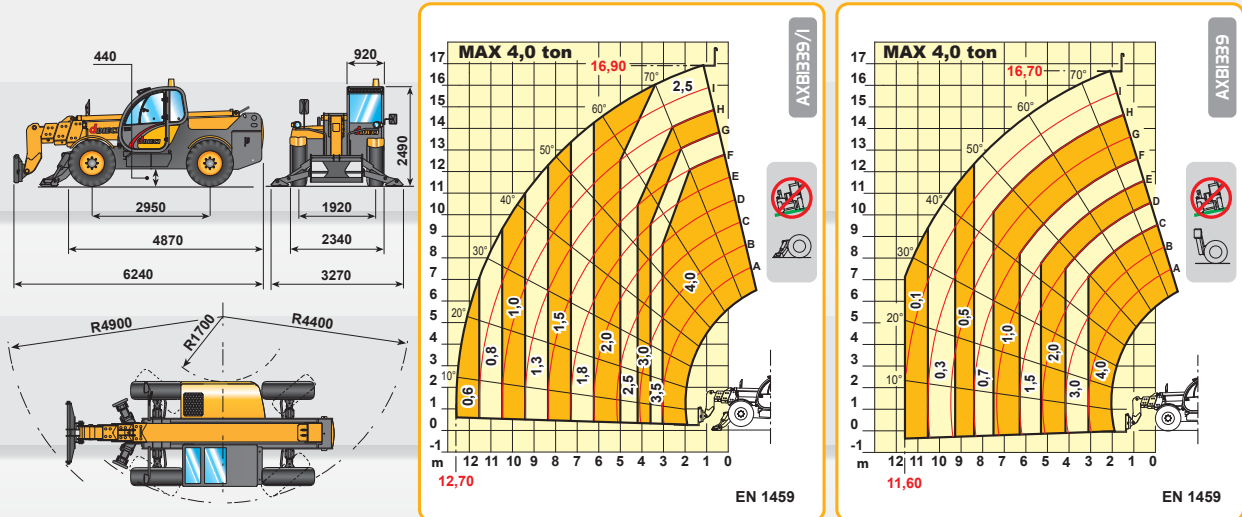




macchine edili ed agricole
d DIECI

Icarus 40.17

Icarus 40.17



LEISTUNGSDATEN

Max. Tragkraft:	4.000 kg
Max. Tragkraft bei max. Höhe auf Ausgleichfüßen:	2.500 kg
Max. Tragkraft bei max. Höhe auf Reifen:	700 kg
Tragkraft bei max. Ausladung auf Ausgleichfüßen:	600 kg
Tragkraft bei max. Ausladung auf Reifen:	100 kg
Max. Hubhöhe auf Ausgleichfüßen:	16,90 m
Max. Hubhöhe auf Reifen:	16,70 m
Max. horizontale Ausladung:	12,70 m
Max. Höhenausladung:	1,15 m
Gabel-Schwenkwinkel:	134°
Losbrechkraft:	5.700 daN
Zugkraft:	7.300 daN
Max. zulässige Steigung:	40 %
Gesamtleergewicht:	12.000 kg
Max. Geschwindigkeit:	30 km/Std.

(Auf Anfrage 40 km/Std. nur mit TA Motor)



ANTRIEB

Antrieb:..hydrostatischer Antrieb mit Pumpe und wechselder Förderleistung
Hydraulik-Motor:..... automatisch verstellbar
Umschaltung:..... elektro - hydraulisch
Genauere Fahrbewegung durch Inching-Pedal.
2-Gang-Getriebe servogesteuert.



HYDRAULIKANLAGE

Zahnradpumpe, Leistung max.:	100 l/1'
Max. Betriebsdruck:	230 bar
Steuerventil mit Joystick:	3 in 1



DIFFERENTIALACHSEN

Lenkachsen:..... 2, mit Planetenuntersetzgetrieben
Lenkungstyp:..... 4 Räder / Hundegang / 2 Räder
Vorderachse:..... starr (ausgleichend auf Anfrage)
Hinterachse:..... pendelnd
Betriebsbremse:..... im Ölbad auf allen 4 Rädern,
mit Doppelhydraulikanlage und Servobremse
Standbremse mit negativer Betätigung.



MOTOR

MOTOR IVECO NEF - TA - 74 kW
Maximale Nettoleistung:..... 74 kW (101 cv) bei 2200 U/min
Funktionsprinzip:..... viertakt Diesel
Zahl und Anordnung Zylinder:..... 4, vertikal in Reihe
Hubraum:..... 4485 cm³ - Turbokompressor aftercooler
Kühlsystem:..... Kühlfüssigkeit

MOTOR IVECO NEF - TA - 93 kW
Max. Nettoleistung:..... 93 kW (127 PS) bei 2200 U/Min.
Funktionsprinzip:..... Viertakt Diesel
Zahl und Anordnung der Zylinder:..... 4, vertikal in Reihe
Hubraum:..... 4485 cm³ - Turbokompressor aftercooler
Kühlsystem:..... Kühlfüssigkeit



FÜLLMENGEN (Liter)

Hydraulikanlage (komplett):	160
Dieseltank:	105



SERIENMÄSSIGE VORRICHTUNGEN

Kippschutzsystem mit Stopp bei gefährlichen Bewegungen.
Hydr. Anschluss für evtl. Zubehör auf Armkopf.
Geschlossene schalldichte Fahrerkabine mit Heizung, gemäß EG-Vorschriften ROPS-FOPS.
Selbstsperrendes Differential Vorderachse (limited slip 45%).
Unabhängige hydraulische Kippausgleichfüßen.



BEREIFUNG

Bereifung:..... 405/70x24"



OPTIONALS UND ZUBEHÖR

Optionals und Zubehör:..... siehe Katalog.

DIE ANGABEN IN DIESEM HANDBUCH HABEN NUR RICHTWERT. DER HERSTELLER DIECI S.r.l. BEHÄLT SICH DAS RECHT VOR, DIE BESCHRIEBENEN MODELLE OHNE VORANKÜNDIGUNG ZU ÄNDERN. DIE ZEICHNUNGEN UND FOTOS KÖNNEN SICH AUF OPTIONALAUSRÜSTUNGEN ODER FÜR ANDERE LÄNDER BESTIMMTE VORRICHTUNGEN BEZIEHEN. FÜR WEITERE INFORMATIONEN WENDEN SIE SICH BITTE AN DEN SITZ VON DIECI (ANSCHRIFT S. UNTEN).